

ФОРМА

графического описания местоположения границ населённых пунктов,
территориальных зон, особо охраняемых природных территорий,
зон с особыми условиями использования территорий

ОПИСАНИЕ МЕСТОПОЛОЖЕНИЯ ГРАНИЦ¹

Территориальная зона Ж1

(наименование объекта местоположение границ, которого описано (далее - объект)

"Зона застройки индивидуальными жилыми домами и малоэтажными жилыми домами"

Раздел 1

Сведения об объекте		
№ п/п	Характеристики объекта	Описание характеристик
1	2	3
1.	Местоположение объекта ²	Самарская область, Сергиевский район, сельское поселение Липовка, село Липовка
2.	Площадь объекта +/- величина погрешности определения площади (Р +/- Дельта Р) ³	770120±307 кв.м
3.	Иные характеристики объекта ⁴	

Раздел 2

Сведения о местоположении границ объекта ⁵					
1. Система координат: МСК-63					
2. Сведения о характерных точках границ объекта					
Обозначение характерных точек границ	Координаты, м		Метод определения координат характерной точки ⁶	Средняя квадратическая погрешность положения характерной точки (Мт), м	Описание ⁷ обозначения точки (при наличии)
	Х	У			
1	2	3	4	5	6
1	490221.57	2234570.00	Картометрический метод	0.1	-
2	490348.75	2234702.48	Картометрический метод	0.1	-
3	490372.11	2234726.81	Картометрический метод	0.1	-
4	490388.71	2234744.10	Картометрический метод	0.1	-
5	490377.53	2234753.83	Картометрический метод	0.1	-
6	490478.25	2234859.04	Картометрический метод	0.1	-
7	490451.53	2234892.33	Картометрический метод	0.1	-
8	490429.23	2234908.28	Картометрический метод	0.1	-
9	490383.81	2234945.39	Картометрический метод	0.1	-
10	490341.81	2234977.70	Картометрический метод	0.1	-
11	490323.03	2234980.42	Картометрический метод	0.1	-
12	490297.82	2234998.49	Картометрический метод	0.1	-
13	490273.47	2234991.14	Картометрический метод	0.1	-
14	490253.51	2234995.50	Картометрический метод	0.1	-
15	490237.61	2234991.78	Картометрический метод	0.1	-
16	490215.85	2235012.46	Картометрический метод	0.1	-
17	490192.51	2235033.15	Картометрический метод	0.1	-
18	490182.87	2235052.40	Картометрический метод	0.1	-
19	490161.99	2235078.30	Картометрический метод	0.1	-
20	490150.57	2235109.27	Картометрический метод	0.1	-
21	490128.70	2235130.14	Картометрический метод	0.1	-
22	490126.74	2235142.20	Картометрический метод	0.1	-
23	490126.41	2235206.53	Картометрический метод	0.1	-
24	490116.55	2235221.03	Картометрический метод	0.1	-
25	490087.02	2235229.27	Картометрический метод	0.1	-
26	490078.76	2235238.58	Картометрический метод	0.1	-
27	490068.20	2235240.41	Картометрический метод	0.1	-
28	490054.31	2235253.67	Картометрический метод	0.1	-
29	490038.83	2235262.51	Картометрический метод	0.1	-
30	490034.39	2235261.33	Картометрический метод	0.1	-
31	490014.12	2235267.53	Картометрический метод	0.1	-
32	489996.80	2235276.72	Картометрический метод	0.1	-
33	489986.63	2235285.86	Картометрический метод	0.1	-
34	489978.74	2235298.62	Картометрический метод	0.1	-
35	489942.87	2235358.28	Картометрический метод	0.1	-
36	489928.74	2235394.86	Картометрический метод	0.1	-
37	489927.69	2235413.90	Картометрический метод	0.1	-
38	489921.62	2235434.27	Картометрический метод	0.1	-
39	489861.70	2235518.82	Картометрический метод	0.1	-
40	489866.85	2235526.20	Картометрический метод	0.1	-
41	489923.92	2235608.14	Картометрический метод	0.1	-
42	489941.21	2235599.95	Картометрический метод	0.1	-
43	489958.05	2235628.94	Картометрический метод	0.1	-
44	489975.39	2235635.85	Картометрический метод	0.1	-
45	489979.24	2235640.07	Картометрический метод	0.1	-
46	489972.24	2235647.87	Картометрический метод	0.1	-
47	489958.53	2235657.50	Картометрический метод	0.1	-
48	489974.88	2235680.91	Картометрический метод	0.1	-
49	489951.93	2235733.50	Картометрический метод	0.1	-
50	489986.93	2235772.25	Картометрический метод	0.1	-
51	489946.57	2235804.83	Картометрический метод	0.1	-
52	490007.57	2235900.29	Картометрический метод	0.1	-
53	490012.38	2235917.44	Картометрический метод	0.1	-
54	489979.05	2235913.59	Картометрический метод	0.1	-
55	489945.00	2235921.07	Картометрический метод	0.1	-
56	489916.76	2235927.81	Картометрический метод	0.1	-
57	489911.69	2235921.20	Картометрический метод	0.1	-
58	489895.58	2235927.70	Картометрический метод	0.1	-
59	489869.26	2235929.67	Картометрический метод	0.1	-
60	489778.51	2236009.85	Картометрический метод	0.1	-
61	489758.85	2235984.47	Картометрический метод	0.1	-
62	489677.79	2236019.75	Картометрический метод	0.1	-
63	489648.33	2235968.39	Картометрический метод	0.1	-
64	489674.45	2235956.06	Картометрический метод	0.1	-
65	489614.79	2235828.47	Картометрический метод	0.1	-
66	489577.60	2235781.55	Картометрический метод	0.1	-
67	489520.37	2235750.00	Картометрический метод	0.1	-
68	489496.57	2235774.86	Картометрический метод	0.1	-
69	489405.76	2235698.01	Картометрический метод	0.1	-
70	489398.01	2235688.09	Картометрический метод	0.1	-
71	489434.78	2235634.32	Картометрический метод	0.1	-
72	489381.95	2235605.26	Картометрический метод	0.1	-
73	489324.57	2235573.55	Картометрический метод	0.1	-
74	489331.03	2235565.18	Картометрический метод	0.1	-
75	489339.87	2235553.73	Картометрический метод	0.1	-
76	489338.68	2235552.81	Картометрический метод	0.1	-
77	489344.49	2235545.62	Картометрический метод	0.1	-
78	489358.68	2235528.02	Картометрический метод	0.1	-
79	489365.34	2235519.07	Картометрический метод	0.1	-
80	489375.18	2235506.15	Картометрический метод	0.1	-

Сведения о местоположении границ объекта ⁵					
1. Система координат: МСК-63					
2. Сведения о характерных точках границ объекта					
Обозначение характерных точек границ	Координаты, м		Метод определения координат характерной точки ⁶	Средняя квадратическая погрешность положения характерной точки (Мт), м	Описание ⁷ обозначения точки (при наличии)
	Х	У			
1	2	3	4	5	6
81	489372.68	2235503.54	Картометрический метод	0.1	-
82	489378.60	2235496.11	Картометрический метод	0.1	-
83	489385.88	2235486.29	Картометрический метод	0.1	-
84	489386.01	2235486.12	Картометрический метод	0.1	-
85	489392.07	2235478.52	Картометрический метод	0.1	-
86	489398.21	2235470.82	Картометрический метод	0.1	-
87	489401.62	2235466.18	Картометрический метод	0.1	-
88	489402.67	2235464.75	Картометрический метод	0.1	-
89	489411.56	2235453.29	Картометрический метод	0.1	-
90	489411.58	2235453.28	Картометрический метод	0.1	-
91	489421.73	2235440.21	Картометрический метод	0.1	-
92	489424.58	2235436.55	Картометрический метод	0.1	-
93	489431.16	2235427.60	Картометрический метод	0.1	-
94	489433.73	2235429.36	Картометрический метод	0.1	-
95	489440.81	2235421.01	Картометрический метод	0.1	-
96	489445.95	2235413.89	Картометрический метод	0.1	-
97	489453.13	2235403.52	Картометрический метод	0.1	-
98	489459.47	2235395.27	Картометрический метод	0.1	-
99	489462.49	2235391.37	Картометрический метод	0.1	-
100	489479.20	2235369.62	Картометрический метод	0.1	-
101	489481.24	2235370.08	Картометрический метод	0.1	-
102	489490.06	2235358.56	Картометрический метод	0.1	-
103	489487.96	2235358.00	Картометрический метод	0.1	-
104	489503.42	2235337.55	Картометрический метод	0.1	-
105	489510.82	2235328.24	Картометрический метод	0.1	-
106	489513.36	2235324.89	Картометрический метод	0.1	-
107	489539.90	2235289.43	Картометрический метод	0.1	-
108	489546.17	2235281.77	Картометрический метод	0.1	-
109	489548.96	2235278.22	Картометрический метод	0.1	-
110	489549.37	2235275.56	Картометрический метод	0.1	-
111	489549.34	2235272.86	Картометрический метод	0.1	-
112	489548.28	2235270.75	Картометрический метод	0.1	-
113	489552.87	2235264.78	Картометрический метод	0.1	-
114	489569.99	2235241.52	Картометрический метод	0.1	-
115	489579.04	2235229.11	Картометрический метод	0.1	-
116	489597.69	2235204.63	Картометрический метод	0.1	-
117	489598.76	2235203.22	Картометрический метод	0.1	-
118	489609.56	2235184.17	Картометрический метод	0.1	-
119	489617.83	2235168.37	Картометрический метод	0.1	-
120	489617.58	2235168.22	Картометрический метод	0.1	-
121	489610.06	2235163.77	Картометрический метод	0.1	-
122	489635.34	2235114.89	Картометрический метод	0.1	-
123	489642.64	2235118.96	Картометрический метод	0.1	-
124	489643.45	2235119.43	Картометрический метод	0.1	-
125	489660.63	2235129.00	Картометрический метод	0.1	-
126	489665.67	2235131.72	Картометрический метод	0.1	-
127	489691.69	2235146.15	Картометрический метод	0.1	-
128	489695.31	2235148.51	Картометрический метод	0.1	-
129	489716.91	2235159.99	Картометрический метод	0.1	-
130	489741.44	2235175.09	Картометрический метод	0.1	-
131	489730.75	2235192.57	Картометрический метод	0.1	-
132	489760.81	2235210.49	Картометрический метод	0.1	-
133	489762.78	2235208.14	Картометрический метод	0.1	-
134	489765.47	2235210.41	Картометрический метод	0.1	-
135	489774.28	2235201.16	Картометрический метод	0.1	-
136	489795.99	2235215.80	Картометрический метод	0.1	-
137	489826.65	2235236.61	Картометрический метод	0.1	-
138	489820.46	2235244.77	Картометрический метод	0.1	-
139	489821.26	2235245.21	Картометрический метод	0.1	-
140	489827.27	2235249.34	Картометрический метод	0.1	-
141	489833.66	2235240.40	Картометрический метод	0.1	-
142	489858.63	2235258.55	Картометрический метод	0.1	-
143	489858.31	2235259.00	Картометрический метод	0.1	-
144	489854.09	2235264.99	Картометрический метод	0.1	-
145	489807.69	2235340.70	Картометрический метод	0.1	-
146	489838.87	2235359.19	Картометрический метод	0.1	-
147	489890.86	2235259.98	Картометрический метод	0.1	-
148	489897.83	2235246.68	Картометрический метод	0.1	-
149	489982.01	2235123.04	Картометрический метод	0.1	-
150	489929.28	2235086.76	Картометрический метод	0.1	-
151	489982.08	2235020.77	Картометрический метод	0.1	-
152	489828.12	2234912.29	Картометрический метод	0.1	-
153	490117.95	2234660.15	Картометрический метод	0.1	-
154	490137.86	2234642.83	Картометрический метод	0.1	-
1	490221.57	2234570.00	Картометрический метод	0.1	-
155	490022.51	2235063.71	Картометрический метод	0.1	-
156	490006.77	2235086.82	Картометрический метод	0.1	-
157	490019.23	2235095.13	Картометрический метод	0.1	-
158	490040.26	2235110.67	Картометрический метод	0.1	-

Сведения о местоположении границ объекта ⁵					
1. Система координат: МСК-63					
2. Сведения о характерных точках границ объекта					
Обозначение характерных точек границ	Координаты, м		Метод определения координат характерной точки ⁶	Средняя квадратическая погрешность положения характерной точки (Мт), м	Описание ⁷ обозначения точки (при наличии)
	Х	У			
1	2	3	4	5	6
159	490053.98	2235090.30	Картометрический метод	0.1	-
160	490034.48	2235072.75	Картометрический метод	0.1	-
155	490022.51	2235063.71	Картометрический метод	0.1	-
161	489914.74	2235610.50	Картометрический метод	0.1	-
162	489898.25	2235623.09	Картометрический метод	0.1	-
163	489909.92	2235637.64	Картометрический метод	0.1	-
164	489925.52	2235625.89	Картометрический метод	0.1	-
161	489914.74	2235610.50	Картометрический метод	0.1	-
165	490503.61	2235084.88	Картометрический метод	0.1	-
166	490543.80	2235116.12	Картометрический метод	0.1	-
167	490548.20	2235118.98	Картометрический метод	0.1	-
168	490523.07	2235174.36	Картометрический метод	0.1	-
169	490464.25	2235277.22	Картометрический метод	0.1	-
170	490519.57	2235259.67	Картометрический метод	0.1	-
171	490445.04	2235329.73	Картометрический метод	0.1	-
172	490462.23	2235344.27	Картометрический метод	0.1	-
173	490471.69	2235352.51	Картометрический метод	0.1	-
174	490452.97	2235375.39	Картометрический метод	0.1	-
175	490405.32	2235431.20	Картометрический метод	0.1	-
176	490304.92	2235508.22	Картометрический метод	0.1	-
177	490278.47	2235530.46	Картометрический метод	0.1	-
178	490434.28	2235660.30	Картометрический метод	0.1	-
179	490483.16	2235698.29	Картометрический метод	0.1	-
180	490320.69	2235941.56	Картометрический метод	0.1	-
181	490211.65	2235873.52	Картометрический метод	0.1	-
182	490368.05	2235624.71	Картометрический метод	0.1	-
183	490345.20	2235605.65	Картометрический метод	0.1	-
184	490312.56	2235578.44	Картометрический метод	0.1	-
185	490310.10	2235582.15	Картометрический метод	0.1	-
186	490298.00	2235600.38	Картометрический метод	0.1	-
187	490303.99	2235607.10	Картометрический метод	0.1	-
188	490288.86	2235634.91	Картометрический метод	0.1	-
189	490276.13	2235622.19	Картометрический метод	0.1	-
190	490249.12	2235634.23	Картометрический метод	0.1	-
191	490240.11	2235641.41	Картометрический метод	0.1	-
192	490226.76	2235635.29	Картометрический метод	0.1	-
193	490197.21	2235629.80	Картометрический метод	0.1	-
194	490171.59	2235644.44	Картометрический метод	0.1	-
195	490152.34	2235626.78	Картометрический метод	0.1	-
196	490153.27	2235601.60	Картометрический метод	0.1	-
197	490154.11	2235588.52	Картометрический метод	0.1	-
198	490144.18	2235577.17	Картометрический метод	0.1	-
199	490157.43	2235565.32	Картометрический метод	0.1	-
200	490095.81	2235539.67	Картометрический метод	0.1	-
201	490077.59	2235523.66	Картометрический метод	0.1	-
202	490059.08	2235509.66	Картометрический метод	0.1	-
203	490022.33	2235483.40	Картометрический метод	0.1	-
204	490005.33	2235457.67	Картометрический метод	0.1	-
205	489985.39	2235425.83	Картометрический метод	0.1	-
206	490018.55	2235381.85	Картометрический метод	0.1	-
207	490023.62	2235375.25	Картометрический метод	0.1	-
208	490027.62	2235370.75	Картометрический метод	0.1	-
209	490034.25	2235363.26	Картометрический метод	0.1	-
210	490037.12	2235359.09	Картометрический метод	0.1	-
211	490039.11	2235355.97	Картометрический метод	0.1	-
212	490041.13	2235351.58	Картометрический метод	0.1	-
213	490051.37	2235341.12	Картометрический метод	0.1	-
214	490064.69	2235322.22	Картометрический метод	0.1	-
215	490080.78	2235365.64	Картометрический метод	0.1	-
216	490093.81	2235352.36	Картометрический метод	0.1	-
217	490079.17	2235339.09	Картометрический метод	0.1	-
218	490082.72	2235335.87	Картометрический метод	0.1	-
219	490122.07	2235300.18	Картометрический метод	0.1	-
220	490148.83	2235325.47	Картометрический метод	0.1	-
221	490195.12	2235288.43	Картометрический метод	0.1	-
222	490223.24	2235312.01	Картометрический метод	0.1	-
223	490235.34	2235299.26	Картометрический метод	0.1	-
224	490259.25	2235317.25	Картометрический метод	0.1	-
225	490277.50	2235296.65	Картометрический метод	0.1	-
226	490303.55	2235286.31	Картометрический метод	0.1	-
227	490314.12	2235272.97	Картометрический метод	0.1	-
228	490320.04	2235258.00	Картометрический метод	0.1	-
229	490323.26	2235237.13	Картометрический метод	0.1	-
230	490334.80	2235226.90	Картометрический метод	0.1	-
231	490361.05	2235247.59	Картометрический метод	0.1	-
232	490397.97	2235276.69	Картометрический метод	0.1	-
233	490406.29	2235267.84	Картометрический метод	0.1	-
234	490433.03	2235288.54	Картометрический метод	0.1	-

Сведения о местоположении границ объекта ⁵					
1. Система координат: МСК-63					
2. Сведения о характерных точках границ объекта					
Обозначение характерных точек границ	Координаты, м		Метод определения координат характерной точки ⁶	Средняя квадратическая погрешность положения характерной точки (Мт), м	Описание ⁷ обозначения точки (при наличии)
	Х	У			
1	2	3	4	5	6
235	490438.14	2235279.13	Картометрический метод	0.1	-
236	490387.97	2235240.16	Картометрический метод	0.1	-
237	490384.36	2235236.17	Картометрический метод	0.1	-
238	490425.85	2235173.83	Картометрический метод	0.1	-
239	490437.53	2235159.96	Картометрический метод	0.1	-
240	490446.03	2235104.96	Картометрический метод	0.1	-
241	490478.30	2235124.92	Картометрический метод	0.1	-
165	490503.61	2235084.88	Картометрический метод	0.1	-
242	489671.41	2235066.76	Картометрический метод	0.1	-
243	489701.95	2235083.77	Картометрический метод	0.1	-
244	489717.70	2235093.66	Картометрический метод	0.1	-
245	489721.74	2235086.69	Картометрический метод	0.1	-
246	489723.91	2235088.38	Картометрический метод	0.1	-
247	489726.26	2235090.19	Картометрический метод	0.1	-
248	489745.58	2235105.18	Картометрический метод	0.1	-
249	489750.69	2235108.78	Картометрический метод	0.1	-
250	489745.13	2235121.68	Картометрический метод	0.1	-
251	489740.87	2235127.61	Картометрический метод	0.1	-
252	489736.63	2235125.07	Картометрический метод	0.1	-
253	489734.91	2235127.86	Картометрический метод	0.1	-
254	489733.72	2235129.81	Картометрический метод	0.1	-
255	489730.14	2235135.98	Картометрический метод	0.1	-
256	489727.14	2235141.21	Картометрический метод	0.1	-
257	489723.65	2235139.34	Картометрический метод	0.1	-
258	489721.92	2235139.98	Картометрический метод	0.1	-
259	489715.33	2235136.67	Картометрический метод	0.1	-
260	489714.02	2235139.17	Картометрический метод	0.1	-
261	489697.11	2235129.16	Картометрический метод	0.1	-
262	489675.09	2235115.87	Картометрический метод	0.1	-
263	489673.47	2235115.11	Картометрический метод	0.1	-
264	489652.03	2235103.04	Картометрический метод	0.1	-
265	489650.81	2235102.35	Картометрический метод	0.1	-
266	489640.92	2235096.79	Картометрический метод	0.1	-
267	489659.82	2235070.04	Картометрический метод	0.1	-
268	489664.59	2235073.23	Картометрический метод	0.1	-
269	489666.85	2235074.73	Картометрический метод	0.1	-
242	489671.41	2235066.76	Картометрический метод	0.1	-
270	489805.01	2234960.65	Картометрический метод	0.1	-
271	489915.48	2235043.40	Картометрический метод	0.1	-
272	489892.46	2235086.10	Картометрический метод	0.1	-
273	489894.35	2235089.53	Картометрический метод	0.1	-
274	489891.08	2235094.55	Картометрический метод	0.1	-
275	489892.46	2235095.52	Картометрический метод	0.1	-
276	489878.21	2235117.09	Картометрический метод	0.1	-
277	489899.60	2235130.54	Картометрический метод	0.1	-
278	489859.80	2235195.37	Картометрический метод	0.1	-
279	489852.48	2235191.15	Картометрический метод	0.1	-
280	489843.24	2235203.20	Картометрический метод	0.1	-
281	489822.98	2235188.25	Картометрический метод	0.1	-
282	489802.43	2235173.50	Картометрический метод	0.1	-
283	489808.47	2235165.44	Картометрический метод	0.1	-
284	489766.88	2235140.84	Картометрический метод	0.1	-
285	489785.63	2235113.81	Картометрический метод	0.1	-
286	489755.36	2235092.15	Картометрический метод	0.1	-
287	489748.23	2235101.24	Картометрический метод	0.1	-
288	489707.79	2235074.16	Картометрический метод	0.1	-
289	489731.86	2235039.78	Картометрический метод	0.1	-
290	489772.28	2235067.83	Картометрический метод	0.1	-
291	489790.31	2235042.88	Картометрический метод	0.1	-
292	489747.70	2235012.81	Картометрический метод	0.1	-
293	489745.66	2235011.37	Картометрический метод	0.1	-
294	489779.38	2234975.82	Картометрический метод	0.1	-
270	489805.01	2234960.65	Картометрический метод	0.1	-
295	489825.07	2235001.95	Картометрический метод	0.1	-
296	489824.31	2235003.17	Картометрический метод	0.1	-
297	489823.71	2235002.78	Картометрический метод	0.1	-
298	489817.94	2235012.15	Картометрический метод	0.1	-
299	489824.59	2235016.51	Картометрический метод	0.1	-
300	489825.16	2235016.85	Картометрический метод	0.1	-
301	489825.96	2235015.61	Картометрический метод	0.1	-
302	489831.83	2235006.30	Картометрический метод	0.1	-
295	489825.07	2235001.95	Картометрический метод	0.1	-
303	489835.40	2235075.43	Картометрический метод	0.1	-
304	489801.03	2235124.82	Картометрический метод	0.1	-
305	489820.31	2235138.61	Картометрический метод	0.1	-
306	489828.02	2235136.44	Картометрический метод	0.1	-

Сведения о местоположении границ объекта ⁵					
1. Система координат: МСК-63					
2. Сведения о характерных точках границ объекта					
Обозначение характерных точек границ	Координаты, м		Метод определения координат характерной точки ⁶	Средняя квадратическая погрешность положения характерной точки (Мт), м	Описание ⁷ обозначения точки на местности (при наличии)
	X	Y			
1	2	3	4	5	6
307	489857.92	2235089.59	Картометрический метод	0.1	-
308	489845.01	2235082.08	Картометрический метод	0.1	-
309	489841.27	2235079.71	Картометрический метод	0.1	-
303	489835.40	2235075.43	Картометрический метод	0.1	-
310	490032.50	2236054.96	Картометрический метод	0.1	-
311	490057.01	2236109.72	Картометрический метод	0.1	-
312	490065.71	2236104.96	Картометрический метод	0.1	-
313	490075.91	2236099.86	Картометрический метод	0.1	-
314	490084.57	2236117.43	Картометрический метод	0.1	-
315	490106.97	2236107.81	Картометрический метод	0.1	-
316	490128.50	2236150.06	Картометрический метод	0.1	-
317	490175.75	2236126.02	Картометрический метод	0.1	-
318	490210.74	2236123.97	Картометрический метод	0.1	-
319	490198.92	2236094.69	Картометрический метод	0.1	-
320	490209.70	2236093.40	Картометрический метод	0.1	-
321	490219.45	2236094.30	Картометрический метод	0.1	-
322	490230.82	2236120.15	Картометрический метод	0.1	-
323	490240.12	2236141.56	Картометрический метод	0.1	-
324	490025.29	2236241.67	Картометрический метод	0.1	-
325	490002.25	2236252.40	Картометрический метод	0.1	-
326	489995.16	2236255.70	Картометрический метод	0.1	-
327	489989.24	2236240.52	Картометрический метод	0.1	-
328	489932.89	2236116.69	Картометрический метод	0.1	-
329	489961.81	2236105.86	Картометрический метод	0.1	-
330	489966.91	2236103.14	Картометрический метод	0.1	-
331	489970.87	2236099.26	Картометрический метод	0.1	-
332	489981.15	2236091.67	Картометрический метод	0.1	-
333	489977.49	2236082.74	Картометрический метод	0.1	-
310	490032.50	2236054.96	Картометрический метод	0.1	-

Раздел 3

Сведения о местоположении изменённых (уточнённых) границ объекта⁸

1. Система координат _____ –

2. Сведения о характерных точках границ объекта

Обозначение характерных точек границ	Существующие координаты, м		Изменённые (уточнённые) координаты, м		Метод определения координат характерной точки	Средняя квадратическая погрешность положения характерной точки (Mt), м	Описание обозначения точки на местности (при наличии)
	X	Y	X	Y			
1	2	3	4	5	6	7	8
–							
					-	-	-

3. Сведения о характерных точках части (частей) границы объекта

Обозначение характерных точек границ	Существующие координаты, м		Изменённые (уточнённые) координаты, м		Метод определения координат характерной точки	Средняя квадратическая погрешность положения характерной точки (Mt), м	Описание обозначения точки на местности (при наличии)
	X	Y	X	Y			
1	2	3	4	5	6	7	8
Часть № -							
					-	-	-

Раздел 4

План границ объекта⁹



Масштаб: в 1 см - 186 м

Территориальная зона Ж1

Используемые условные знаки и обозначения:



Граница населенного пункта



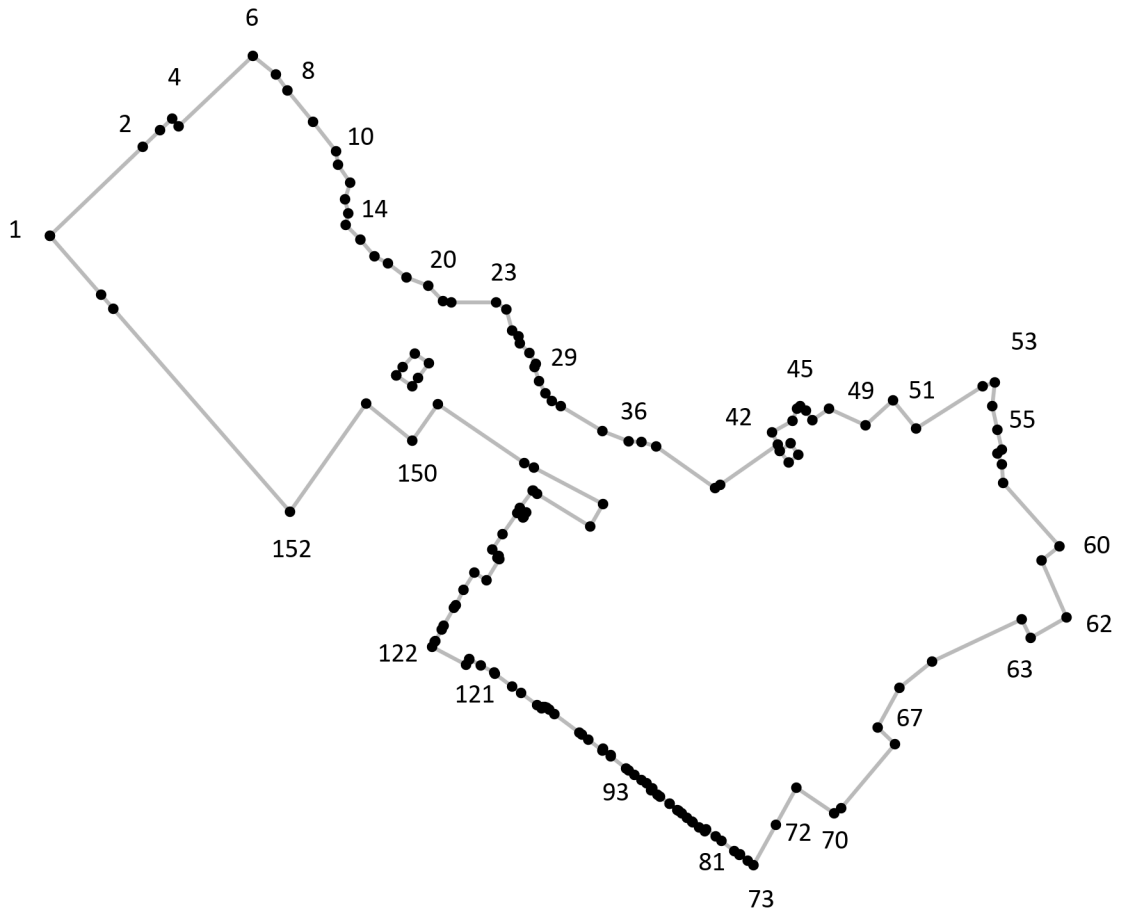
Граница территориальной зоны

Подпись _____ Дата « ___ » _____ 20__ г.

Место для оттиска печати лица, составившего описание местоположения границ объекта

Раздел 4

План границ объекта⁹



Масштаб: в 1 см - 108 м

Территориальная зона Ж1, часть 1

Используемые условные знаки и обозначения:



Граница территориальной зоны



Поворотная точка

13

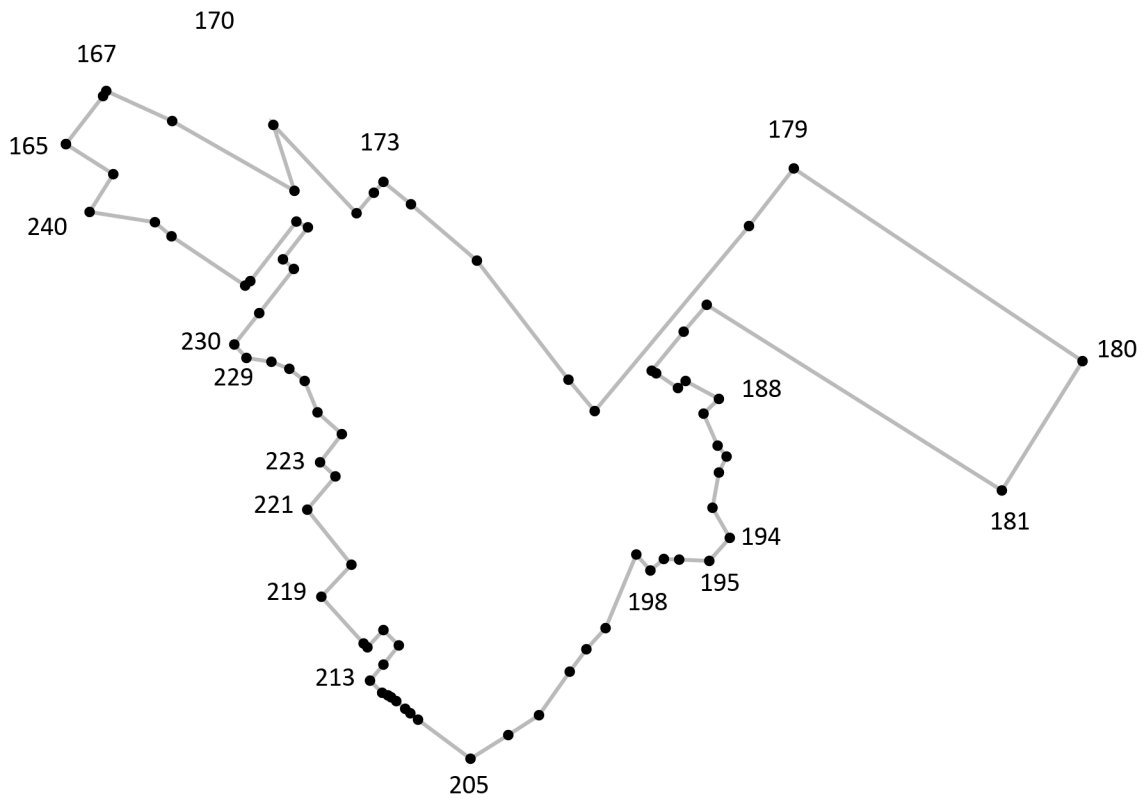
Подпись точки

Подпись _____ Дата «__» _____ 20__ г.

Место для оттиска печати лица, составившего описание местоположения границ объекта

Раздел 4

План границ объекта⁹



Масштаб: в 1 см - 64 м

Территориальная зона Ж1, часть 2

Используемые условные знаки и обозначения:



Граница территориальной зоны



Поворотная точка

13

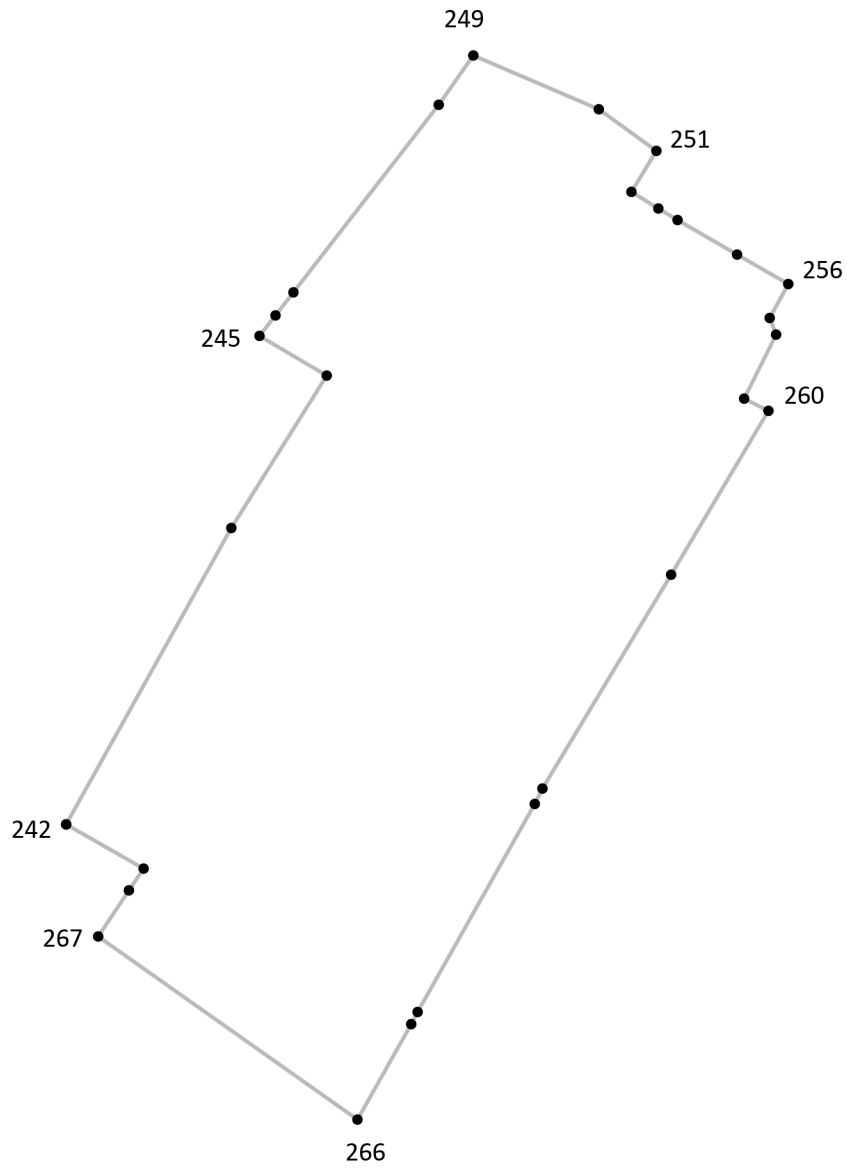
Подпись точки

Подпись _____ Дата « ___ » _____ 20__ г.

Место для оттиска печати лица, составившего описание местоположения границ объекта

Раздел 4

План границ объекта⁹



Масштаб: в 1 см - 7.8 м

Территориальная зона Ж1, часть 3

Используемые условные знаки и обозначения:



Граница территориальной зоны



Поворотная точка

13

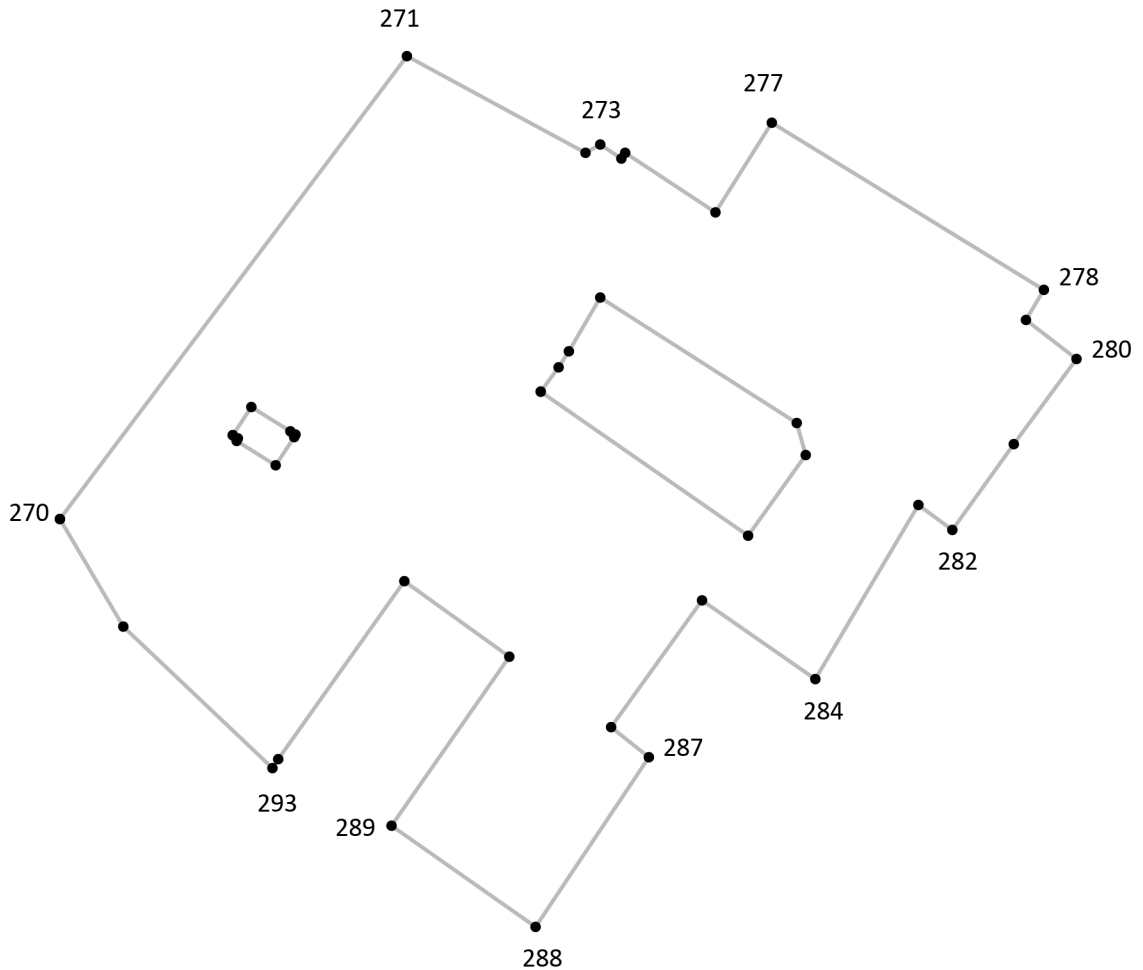
Подпись точки

Подпись _____ Дата « ___ » _____ 20__ г.

Место для оттиска печати лица, составившего описание местоположения границ объекта

Раздел 4

План границ объекта⁹



Масштаб: в 1 см - 18 м

Территориальная зона Ж1, часть 4

Используемые условные знаки и обозначения:



Граница территориальной зоны



Поворотная точка

13

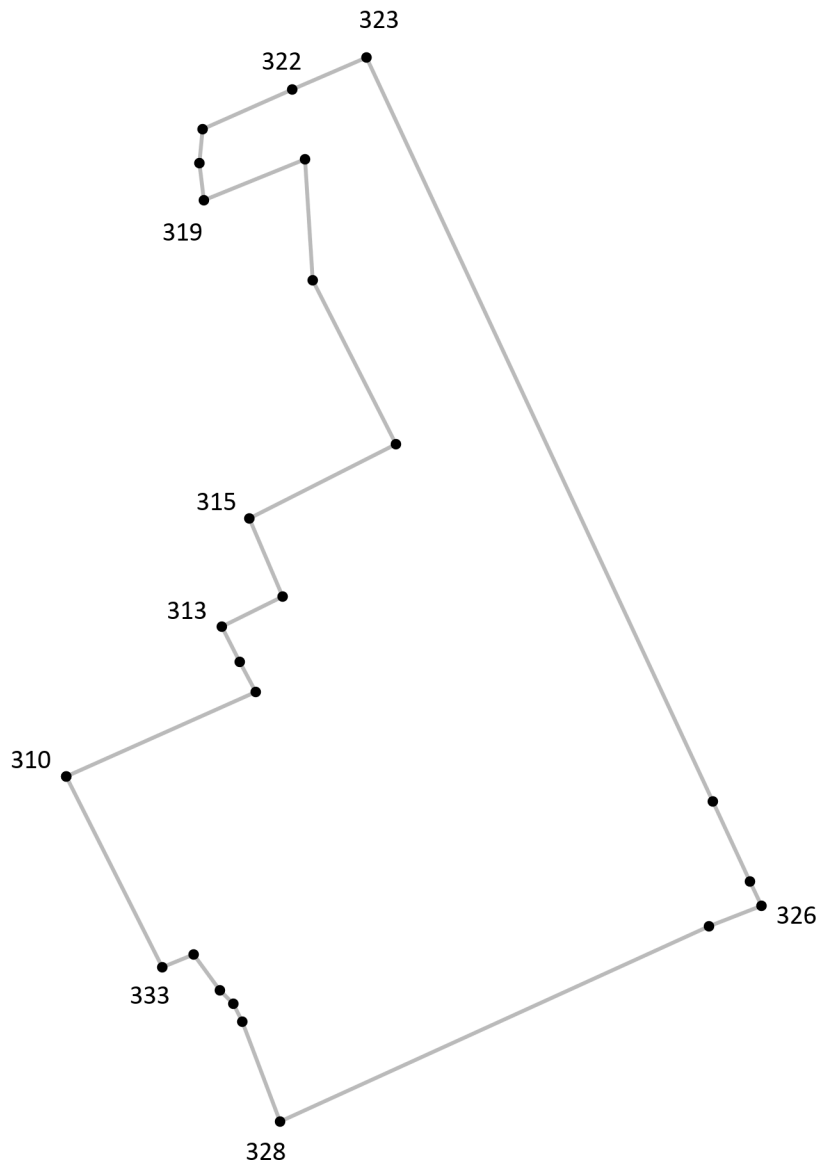
Подпись точки

Подпись _____ Дата « ___ » _____ 20__ г.

Место для оттиска печати лица, составившего описание местоположения границ объекта

Раздел 4

План границ объекта⁹



Масштаб: в 1 см - 22 м

Территориальная зона Ж1, часть 5

Используемые условные знаки и обозначения:



Граница территориальной зоны



Поворотная точка

13

Подпись точки

Подпись _____ Дата «__» _____ 20__ г.

Место для оттиска печати лица, составившего описание местоположения границ объекта

¹ Графическое описание местоположения границ населенных пунктов, территориальных зон, особо охраняемых природных территорий и зон с особыми условиями использования территории (далее - Описание местоположения границ) составляется по результатам работ по определению координат характерных точек границ населенных пунктов, территориальных зон, особо охраняемых природных территорий и зон с особыми условиями использования территории либо части (частей) таких границ.

Описание местоположения границ составляется с использованием сведений Единого государственного реестра недвижимости, Единой электронной картографической основы, картографического материала, материалов дистанционного зондирования (далее - картографическая основа), а также по данным измерений, полученных на местности.

² В строке «Местоположение объекта» раздела «Сведения об объекте» приводится описание расположения объекта с указанием наименования субъекта Российской Федерации, муниципального образования, населенного пункта.

³ В строке «Площадь объекта +/- величина погрешности определения площади (P +/- Дельта P)» раздела «Сведения об объекте» указываются площадь объекта и предельно допустимая погрешность определения такой площади, если определение площади объекта предусмотрено соответствующим договором подряда, заключаемым между заказчиком и исполнителем работ по определению местоположения объекта.

Площадь объекта указывается в квадратных метрах с округлением до 1 кв. метра.

⁴ В строке «Иные характеристики объекта» раздела «Сведения об объекте» указываются иные характеристики объекта (при необходимости).

⁵ В разделе «Сведения о местоположении границ объекта» указываются:
система координат, используемая для ведения Единого государственного реестра недвижимости, в том числе номера соответствующих зон картографической проекции;
сведения о характерных точках границ объекта;
сведения о характерных точках части (частей) границы объекта.

Для обозначения характерных точек границ объекта используются арабские цифры. Для всех характерных точек границ объекта работ либо частей таких границ применяется сквозная нумерация.

Список характерных точек границ объекта в реквизитах «Сведения о характерных точках границ объекта» и «Сведения о характерных точках части (частей) границы объекта» должен завершаться номером начальной точки в случае, если такие границы представлены в виде замкнутого контура.

Реквизит «Сведения о характерных точках части (частей) границы объекта» заполняется в случае подготовки описания местоположения части (частей) границы объекта и (или) местоположения границ частей объекта, если законодательством Российской Федерации допускается описание местоположения границы в виде отдельных ее участков или описание границ частей объекта, в том числе в отношении территорий (подзон). В этом случае реквизит «Сведения о характерных точках границ объекта» не заполняется.

В реквизите «Сведения о характерных точках части (частей) границы объекта» границы частей объектов представляются в виде замкнутого контура.

Значения координат характерных точек границ объекта приводятся в метрах с округлением до 0,01 метра в указанной системе координат.

⁶ В зависимости от примененных при выполнении работ методов определения координат характерных точек границ объекта в графе «Метод определения координат характерной точки» реквизита «Сведения о характерных точках границ объекта» указываются:

геодезический метод (метод триангуляции, полигонометрии, трилатерации, метод прямых, обратных или комбинированных засечек и иные геодезические методы);
метод спутниковых геодезических измерений (определений);
фотограмметрический метод;
картометрический метод.

⁷ Графа «Описание обозначения точки на местности (при наличии)» реквизита «Сведения о характерных точках границ объекта» заполняется в случае, если характерная точка обозначена на местности специальным информационным знаком. В остальных случаях в графе проставляется прочерк.

⁸ Требования к заполнению раздела «Сведения о местоположении измененных (уточненных) границ объекта» аналогичны требованиям к заполнению раздела «Сведения о местоположении границ объекта».

Раздел «Сведения о местоположении измененных (уточненных) границ объекта» заполняется в случае, если сведения о местоположении изменяемых (уточняемых) границ объекта были внесены в Единый государственный реестр недвижимости.

⁹ План границ объекта оформляется в масштабе, обеспечивающем читаемость местоположения границ объекта, с отображением характерных точек границ объекта, читаемых в таком масштабе.

План границ объекта оформляется в виде, совмещенном с картографической основой.

На плане границ объекта отображаются:

границы объекта (читаемые в выбранном масштабе характерные точки и части границ);
установленные границы административно-территориальных образований;
границы природных объектов и (или) объектов искусственного происхождения (если местоположение отдельных частей границ объекта определено через местоположение указанных объектов);
необходимые обозначения;
используемые условные знаки;
выбранный масштаб.